

Nemocniční kaple „Božího milosrdenství“

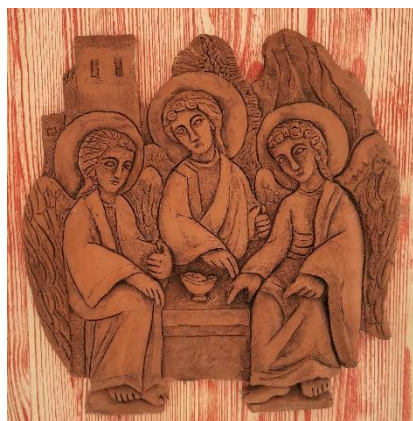


V naší nemocnici je k dispozici pacientům a návštěvníkům nemocniční kaple „Božího milosrdenství“.

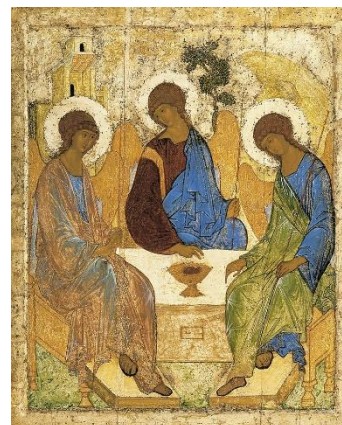
Průčelí a interiér je vyzdoben terakotovými reliéfy „Dílny Všech svatých“ z Brna.

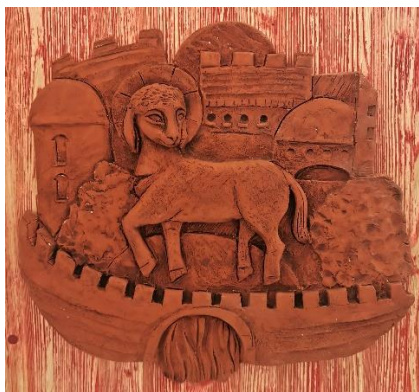


Nad vchodem je umístěn kříž v netradičním pojetí se vzkříšeným Ježíšem s otevřenou náručí, který zve návštěvníky slovy Písma: *„Pojďte ke mně všichni, kdo jste obtíženi (smutní, plni starostí a obav) a já vás občerstvím.“ (Mt 11,28)*



Na oltáři se nachází reliéf pode ikony slavného ruského malíře Andreje Rubleva (1360-1430) „*Nejsvětější Trojice*“. Tři postavy kolem stolu vyjadřují myšlenku, že Bůh je společenství dobra a lásky, do kterého je pozván každý člověk – proto postava vpravo ukazuje na prázdné místo u stolu vpředu, které je vyhrazeno právě „pro mne“.





Na ambonu – místo, kde se přečítá Boží slovo (Písmo, Bible), je reliéf inspirovaný textem ze Zjevení sv. Jana „*Jeho světlem je Beránek*“ (Zj 21,23) Doslova to znamená, že v Novém Jeruzalémě, nebeském městě, slunce a měsíc nebudou potřeba, protože zář slávy Boží a světlo Beránka (Ježíše Krista) budou zdrojem světla pro všechny obyvatele. Jedná se o symboliku, která vyjadřuje, že slyšené či čtené Boží slovo je světlem pro náš život, které dává sílu a naději v těžkých životních situacích, osvěcuje cestu k Bohu a umožňuje lidem vidět pravdu.



Obráz z poutního místa Božího Milosrdenství v Krakově – Łagiewnikách, který namaloval **Adolf Hyla** (1897-1965) na podnět polské řeholnice **sv. Faustyny Kowalské** (1905-1938), které se takto zjevil Ježíš. Na jeho přání byl zhotoven tento obraz. Představuje celou postavu Spasitele, který pozvedá svou pravici k požehnání a jeho levá ruka se dotýká hrudi, odkud vycházejí dva paprsky. Jejich význam vysvětlil sám Ježíš: „*Světlý paprsek znamená vodu (křest), která ospravedlňuje duše, červený paprsek znamená krev, která je životem duší.* U Ježíšových nohou je nápis: *Ježíši, důvěřuji Ti!* Zaslíbení, která sdělil Boží Syn sestře pro ty, kdo budou správně uctívat tento obraz je: „*Slibuji, že duše, která uctívá tento obraz, nezahyne. Slibuji jí také vítězství nad nepřáteli již zde na zemi, zvláště pak v hodině smrti. Já sám ji budu bránit jako svou slávu.*“

Kaple se nachází **ve 4. patře hlavní budovy hned vedle výtahu**, je bezbariérová a je uzpůsobena pro vjezd vozíčkářů či pacientů na lůžku. V kapli je umístěn **svatostánek** a kaple je tak místem pokoje, naděje, ztišení a modlitby. V kapli jsou též knížky pro inspiraci.

Bohoslužby jsou vždy první pátek v měsíci v 15 hodin (změna termínu či času je na nástěnce u vchodu do kaple)

O službu kaplana můžete požádat [zde](#) (odkaz na stránky „Služba nemocničního kaplana“)